

Portfolio-Auszug

**Corporate Publishing
&
Corporate Design**

Deivis Aronaitis

Corporate-Publishing- Projekte

Auszug

wir.unternehmen.de

wir.unternehmen

DAS MAGAZIN ZUM UNTERNEHMERNETZWERK | 1.2024

JETZT NEU:
Die Netzwerkplattform für Unternehmer

TIPPS FÜR KMU

7 Top-Alternativen zum Kredit

Unternehmensführung
Fachkräfte
Mitarbeiter binden durch Zuaben

Finanzierung
Antragstellung
KMU-Fördertöpfe für 2024

Nachhaltigkeit
Energiekosten
Jetzt sparen mit Umrüstung auf LED

FEBRUAR 2024

...erung

...axis • Innovation • Tipps & To-dos

Top-Alternativen zum Kredit

...en in der Krise nur schwer Kredite. Und wenn...
...en Zinsen. Doch es gibt Alternativen, wo zeigt die besten
...smöglichkeiten, um 2023 liquide zu bleiben.

...Krise wollen viele kleine und mittlere Unternehmen
...mehr Liquidität. Das zeigen aktuelle Umfra-
...Unternehmenskunden von FPC-Compare, einer Ver-
...Finanzierungen. Banken sind nicht erst durch
...durch Regulierungsvorgaben (Basel IV) sehr re-
...gabe geworden. Doch es gibt zahlreiche andere
...ten. Hier unsere Top 7. © dhp.wir.unternehmen

2. Mietkauf

Beim Mietkauf erwirbt das Unternehmen das Objekt und kann es über die Mietkaufzeit weiterveräußern. Der Verkäufer erhält während der Laufzeit ein regelmäßiges Mietentgelt oder Immobilienwertminderungsleistungen.

Der Verkäufer wird weiterhin wirtschaftlicher Eigentümer und hat die Option, das Objekt während der Laufzeit vollständig zu erwerben.

Für wen es sich lohnt:
Der Mietkauf ist besonders im städtischen Immobilienmarkt beliebt, da durch eine Finanzierung über Leasingkosten gespart werden können.

4. Einkaufsfinanzierung

Ein Zwischenhändler finanziert beim Finetrading – wie die Einkaufsfinanzierung auch genannt wird – den Einkauf von Waren vor und räumt dem Unternehmen gegen Gebühr ein verlängertes Zahlungsziel ein. Meist beläuft sich dieses auf einen Monat bis zu einem halben Jahr. Für die Zwischenfinanzierung erhebt der Finanzierer eine Gebühr, welche seine Zinsen darstellt, sondern als Kosten ausgewiesen wird. Zentral dabei ist immer die Absicherung des Investors. Meist nutzt dieser dafür den verlängerten Eigentumsvorbehalt. Zusätzliche Sicherheit bietet eine Warenredversicherung beziehungsweise die Abtretung von Forderungen aus Lieferungen und Leistungen.

Für wen es sich lohnt:
Wer Handelsware oder Hilfs-, Roh- und Betriebsstoffe zur Produktion einkaufen will und dafür kurze Zahlungsziele hat, greift vielleicht gerne auf Finetrading zurück. Da es sich dabei häufig um ein Handels- und nicht um ein Kreditgeschäft handelt, ist die Einkaufsfinanzierung oftmals bilanzneutral. Schnelle Zahlungen an die Lieferanten sorgen für ein besseres Geschäftsverhältnis – und künftig vielleicht für bessere Konditionen. Die Einkaufsfinanzierung sorgt zudem für eine Entlastung der Kontokorrent-Kreditlinien. Und: Das Skonto wird den Gebühren für das Finetrading gegengerechnet.





Dinzler – Genuss am Irschenberg

Marke Aus der kleinen, handwerklich geführten Kaffee-Dinzler in Bischofswiesen, Berchtesgaden, entwickelt sich die Qualitätsmarke DINZLER. Die wird nach der Übernahme durch die Familie Franz und Isolde Richter weit über 50 hinaus zum Maßstab für gehobenen Kaffeegenuss. Heute Firmensitz südlich von München am Irschenberg in einer prämierten Markenerlebniswelt. Dort betreiben die Richter-Generation ihre Kaffeerösterei, eine klassische Kaffee-Konditorei mit Eislabor, eine klassische Kaffee-Maschinenausstellung mit Verkauf, Seminarräume und eine Kinderkrippe. Dinzler Genusswelt steht mit der Kerr-Familie, Tradition, Innovation, Nachhaltigkeit und Q

Es ist einer dieser unwirklich schönen Tage Anfang April und das Quecksilber zeigt schon früh sommerliche 20 Grad. Die Fahrt geht aus München – der bekanntlich nördlichsten Stadt Italiens – auf der „Strada del Sole“ AR in Richtung Süden. Wie bestellt spielt Bayern 1 *Carbonara e una Coca Cola* und mit dem 805-Hit von Splitf kommt richtig Urlaubsfeeling auf. Ziel der Reise ist die rund 50 Kilometer südlich der bayrischen Hauptstadt am Irschenberg gelegene Kaffeerösterei Dinzler. Schon von Weitem sind von der Autobahn der Schrittzug DINZLER und die mit europäischem Architekturpreis prämierten Gebäude der Dinzler Genusswelt zu sehen. Dort hat Firmenchefin Katrin Richter zum Ortstermin und zum Gespräch mit Seniorchef Franz Richter geladen. Ich darf den Strategen hinter der

Marke DINZLER im Firmensitz am Irschenberg treffen. Ein persönliches Interview mit ihm ist ein echtes Erlebnis und dementsprechend steigt die Spannung.
Optimales Kundenerlebnis im Fokus
Die erste Überraschung gibt gleich auf dem gut beleagerten Kundenparkplatz vor der Dinzler Genusswelt. Überall sitzen blüchelnde Menschen auf gelben Klappstühlen mit DINZLER-Logo in der Sonne bei ihren Fahrten. In der Hand halten sie Kaffeebecher und sie genießen Snacks und in der Luft liegt ein feiner Duft von frisch gerösteten Bohnen. Natürlich achten unsere Kunden den notwendigen Abstand voneinander halten und respektieren die geltenden Vorschriften. Gleichzeitig wo



26 **Einfach besser**
Die optimierte Beratungssoftware ABP macht Kundengespräche noch erfolgreicher

36 **Frühe Leistung**
Bei BU-Plus zahlt Allianz Leben bereits, wenn der Kunde sechs Monate krank war

38 **„Sicherheit und Rendite“**
Produktvorstand Alf Neumann über die Vorteile des „Perspektive“ Vorsorgekonzepts



Allianz 

vertriebsmagazin

Heft 05 | 2013



REGIONAL-TEIL NORDOST
Schnelle Hilfe: Jens Grote im Flutgebiet
Heftmitte

Kraft kommt

So individuell wie die Kunden sind jetzt auch die **neuen Tarife für Nicht-Pkw** in der Kraftfahrtversicherung.
Seite 10



TITEL



Die neue Freiheit

Zum 1. Oktober wird MeinAuto durch den Baustein WerkstattDirekt ergänzt und Verbesserungen beim Begleiteten Fahren ab 17 eingeführt. Auch Biker, mobile Camper und Oldtimer-Fans haben dann die Möglichkeit, ihren Versicherungsschutz individueller zu gestalten und selbst zusammenzustellen.

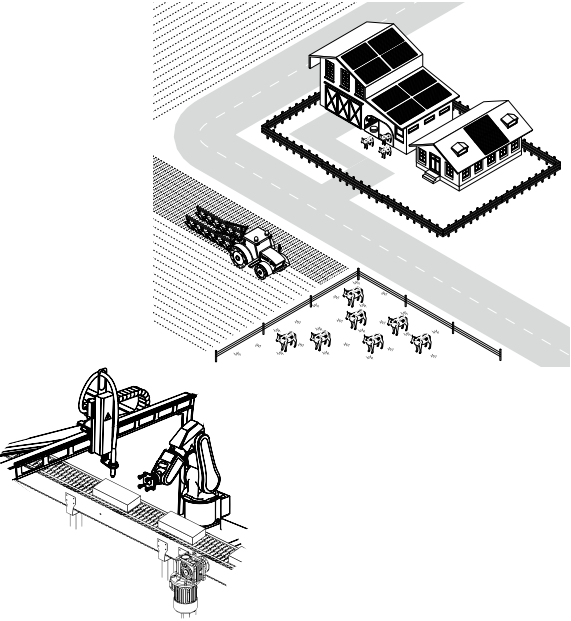
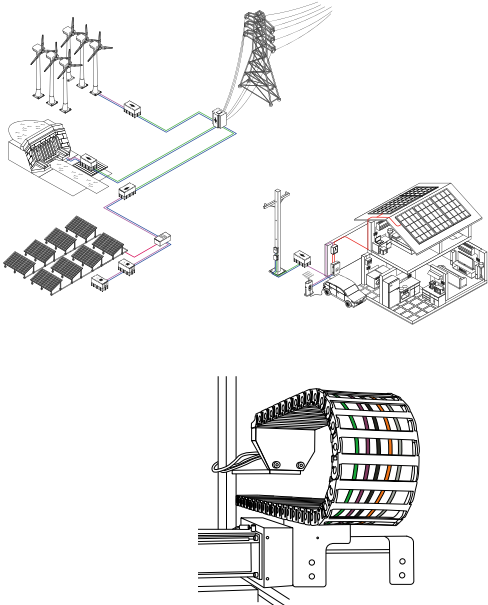
Mobilität ist Trumpf. Seit Einführung des Bausteinprogramms bei MeinAuto hat sich die Flexibilität der Allianz-Kommunikation weiterentwickelt. Die Möglichkeit, sich „aktiv“ Versicherungsschutz individuell zusammenstellen zu können, kann beim Kunden so gut an, dass diese Flexibilität nicht nur im Auswechsell-Einstieg gebührend hat. Kraft liegt jetzt bei den weiteren privaten Fahrzeugarten nach und führt leistungsstarke Bausteine zur Erweiterung des Versicherungsschutzes etc. Zudem kann der Kunde bei MeinAuto künftig den Baustein WerkstattDirekt abschließen. Endlich, wenn viele sagen, dass das Thema Werkstattversicherung so nicht nur auf dem Markt.

WerkstattDirekt
Qualität fordert die Allianz nicht nur von sich selbst ein, sondern auch von den Partnern, mit denen sie kooperiert. So auch bei WerkstattDirekt. Schließlich der Kunde dieses Bausteins ab, erhält er nicht nur einen Nachlass.

10 | www.allianz.de



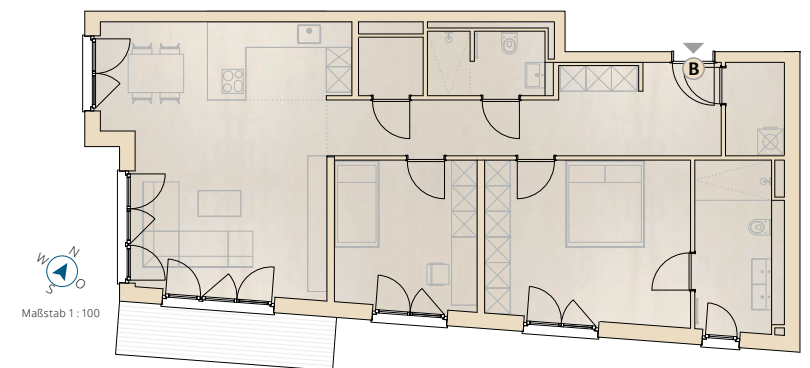








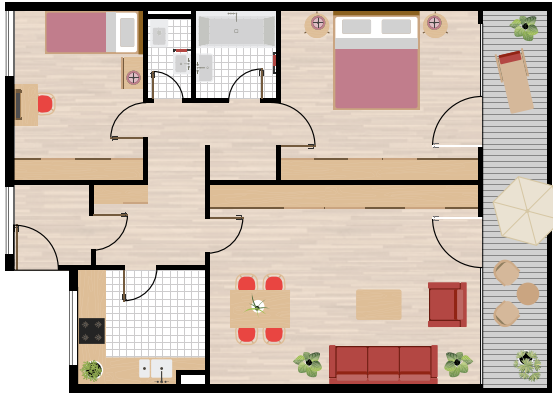
Wohnung 4 mit ca. 99 m² Wohnfläche





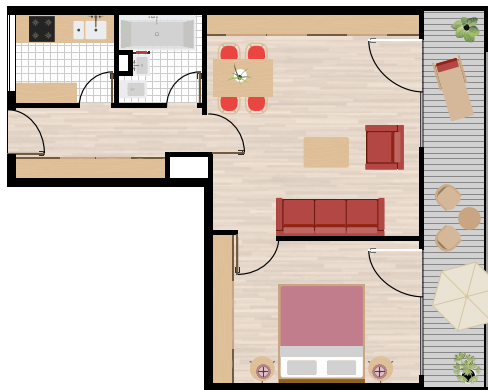
3ZKB, Typ A mit Südbalkon, ca. 78 m² Wfl.*

* Balkone / Loggias zur Hälfte bei der Wohnflächenberechnung berücksichtigt



2ZKB, Typ D mit Südbalkon, ca. 54 m² Wfl.*

* Balkone / Loggias zur Hälfte bei der Wohnflächenberechnung berücksichtigt









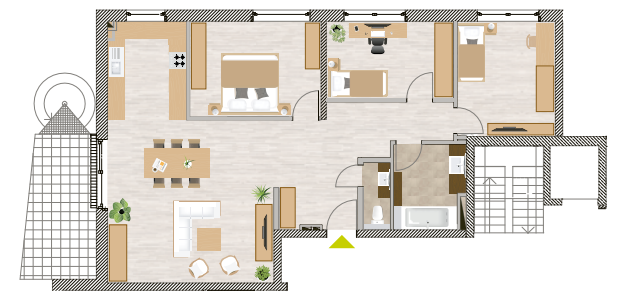
SÜDLICHT

Moderne Eigentumswohnungen in Radolfzell

Wohnung 7 / 4 Zimmer / 1. OG	
Wohnen / Essen	39,22 m ²
Küche	8,35 m ²
Schlafen	18,20 m ²
KIND 1 / Arbeiten	10,43 m ²
KIND 2 / Arbeiten	12,03 m ²
Dusche	4,34 m ²
Bad	6,30 m ²
WC / Gard.	1,84 m ²
Balkon*	5,24 m ²
Wohnung gesamt	101,56 m²



*Terrassen und Balkone > 1,10 m der Hofabstufung sind bebaubar



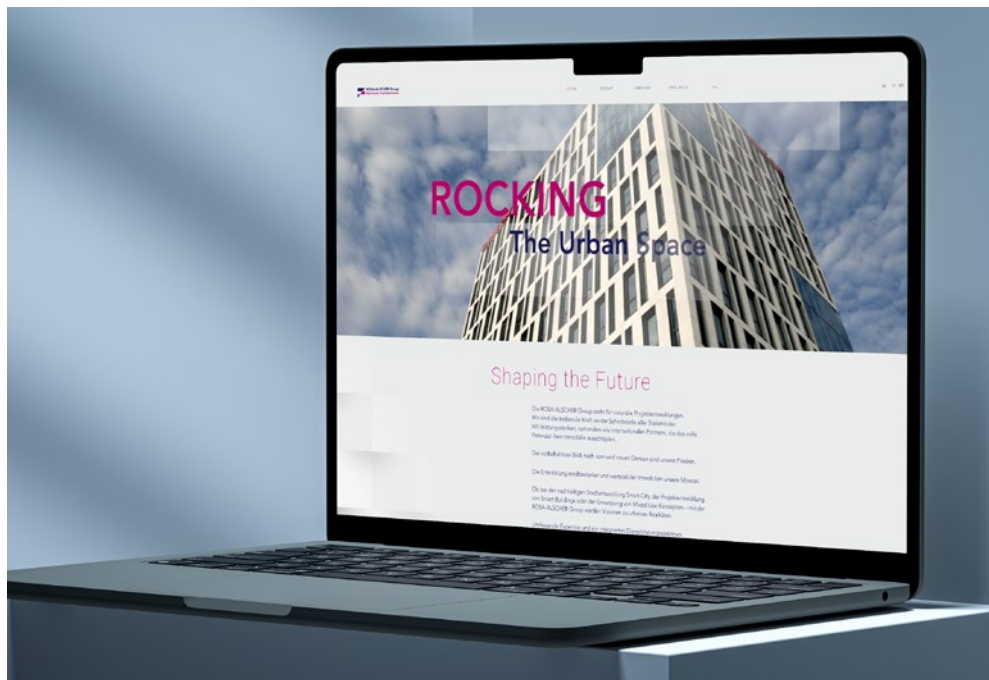
Corporate-Design- Projekte

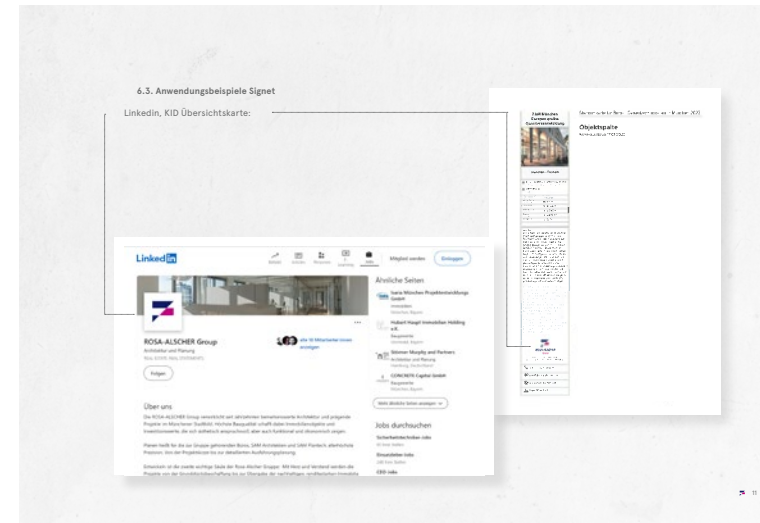
Auszug





Marken Relaunch / **Logo** Refresh /
CI Design / Styleguide /
 Events / Messe /
Kampagnen / Branding /
Webseite







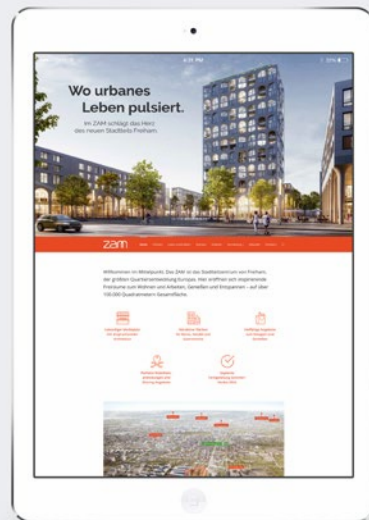
6.12. Die ROSA-ALSCHER Group Fotografie-Bildsprache © Barbara Theisinger

- natürliche Farbwiedergabe
- reduzierter, zeitgemäßer Bildaufbau, Fokus auf die Kernaussage
- Realitätsnahe Momentaufnahmen





subtitles – Webseiten und Broschüren

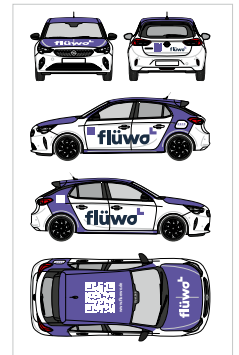






Marken Relaunch /
CI Design / Styleguide /
Events / **Kampagnen** / Branding /







Göppingen
Hermann-Schwahn-Weg 2

Haus 2 / Wohnung 101.001 / 3 Zimmer / EG

Wohnen/Essen/Kochen	27,42 m ²
Schlafen	12,79 m ²
Zimmer	12,93 m ²
Bad	6,61 m ²
Dusche/WC	2,99 m ²
Abstellraum	2,01 m ²
Diele	12,82 m ²
Terrasse*	9,12 m ²
Mietfläche	82,13 m²

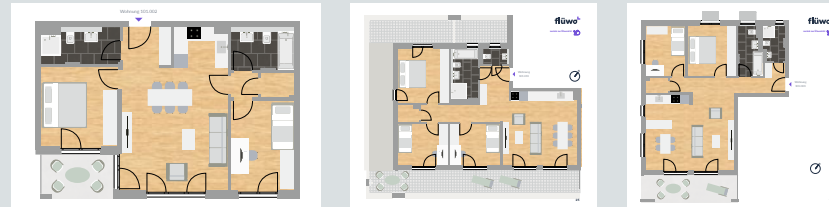
* Terrassen und Balkone zu 1/2 bei der Wohnflächenberechnung berücksichtigt

Unverändliche Bausubstanz. Das abgebildete Einrichtungsgegenstände gehören nicht zum Ausstattungsumfang und sind lediglich als Gestaltungsvorschläge zu verstehen.

Hauszugang: Nr. 2

flüwo⁺
zurück zur Übersicht

15



AUSSTATTUNG

Hier fühlt man sich wohl!

Gestalten Sie Ihr Leben in Ihrer modernen Neubauwohnung, stadtnah mit viel Licht, Luft und Sonne.

Mit unverwundlichen Wohnqualität und zwei, drei oder vier Zimmern werden wir eine Meisterleistung in allen Lebenslagen von Regen über Hitze und Frost bis Sommer. Die Art und Weise der architektonischen Gestaltung wird Ihnen begeistern, wenn Sie die Klimazonen oder anderen Gebäuden nach Hause kommt, auf jeden Fall ist es ein Leben in der eigenen vier Wände zu. In jeder Ebene, die gut durchdachte Gestaltung sind die Zimmer hervorragend zu verbinden.

Das Quartier im Malerviertel besticht durch einen großzügigen Einblick auf Grünanlagen und Stadtbilder. Die kleinen Bäume können spielen und Neugierde sich anlocken.

Für alle die Neugierde sind insgesamt 45 Wohnflächen dabei. Mit 101.001 sind 101 Wohnungen für Sie im Malerviertel. Wohnungen mit 3 Zimmern, 4 Zimmern, 5 Zimmern und 6 Zimmern. Sie können sich hier ein Leben in der eigenen vier Wände zu.

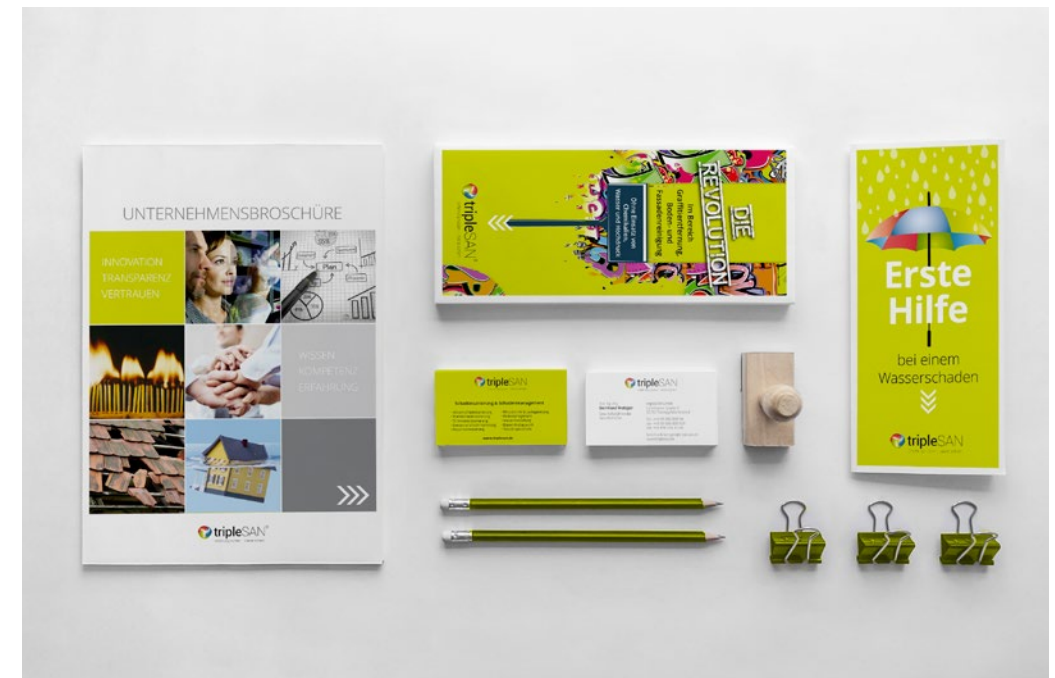
Das Vorteile auf einen Blick

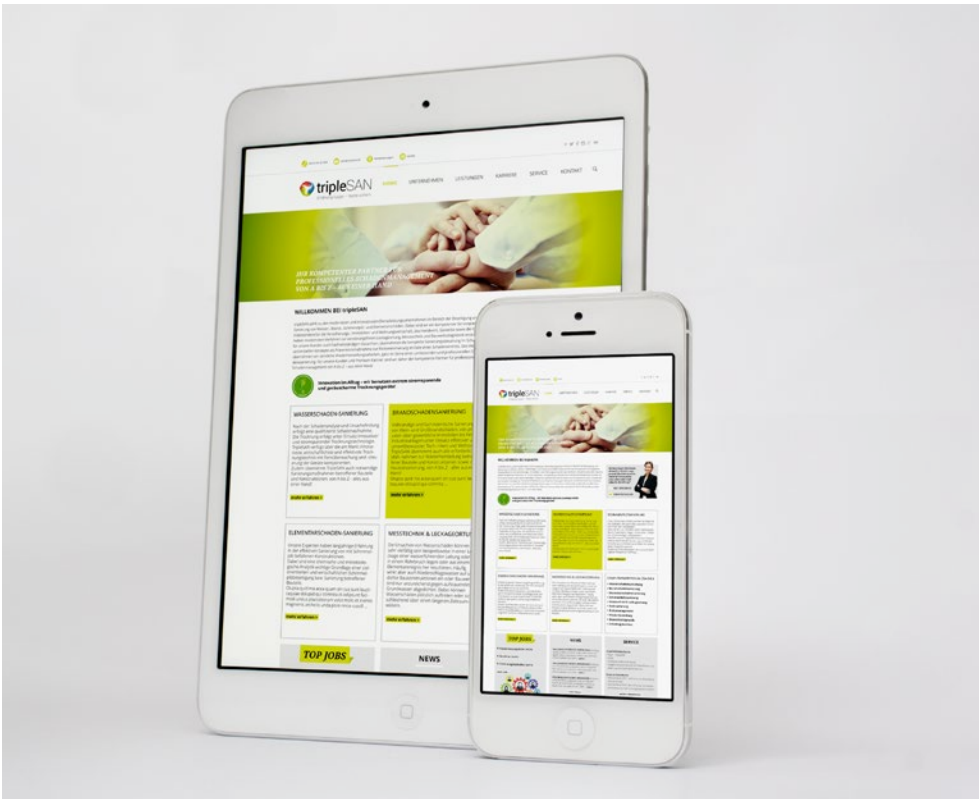
- Flüwo besticht mit moderner Ausstattung und hoher Preisleistung
- Flüwo besticht mit moderner Ausstattung
- Flüwo besticht mit moderner Ausstattung
- Flüwo besticht mit moderner Ausstattung
- Flüwo besticht mit moderner Ausstattung
- Flüwo besticht mit moderner Ausstattung
- Flüwo besticht mit moderner Ausstattung
- Flüwo besticht mit moderner Ausstattung
- Flüwo besticht mit moderner Ausstattung
- Flüwo besticht mit moderner Ausstattung





Logo Design / CI Design /
Styleguide / Events / Messe /
Kampagnen / Branding











CI Design / **Logo** Facelift
Logo Design / Styleguide
 Messe / Branding











CI Design
Logo Design
Branding



CI Design / Logo Facelift





» automation **BC**.de

Think Technology.
Think Network.
Think Business.

Logo Design / CI Design /



CI Design
Logo Design
Webdesign



CI Design
Logo Design
Webdesign
Branding



turn consulting
engineering projects

HOME ENGINEERING PROJECTS LEISTUNGEN INGENIUM BERUFSWEG KONTAKT

Wir setzen technische Projekte um. Das können wir für Sie tun

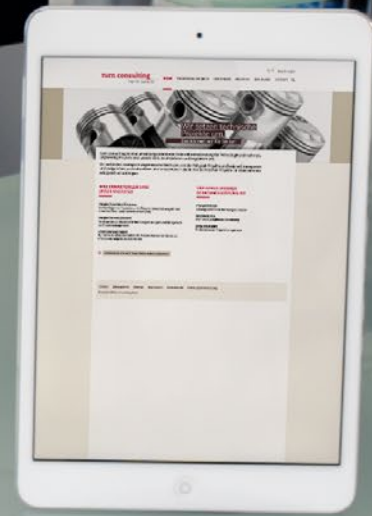
turn consulting ist eine umsetzungsorientierte Unternehmensberatung für Technologieunternehmen. Engineering Projects sind unsere Welt, sie inspirieren und begeistern uns. Wir verbinden strategisch angemessene Methoden mit der Fähigkeit Projekte professionell, transparent und zielgerichtet zu strukturieren und umzusetzen – damit Ihre technischen Projekte Ihr Unternehmen erfolgreich voranbringen.

IHRE ERWARTUNGEN SIND UNSER MASSSTAB

- PROJEKTUNTERSTÜTZUNG**
Sie benötigen kompetente und effiziente Unterstützung für das Erreichen Ihrer unternehmerischen Ziele.
- PROJEKTMANAGEMENT**
Sie erwarten professionelle Beratungsleistungen und fachgerechtes Projektmanagement.
- LEAN MANAGEMENT**

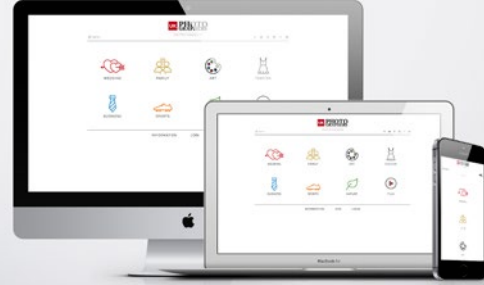
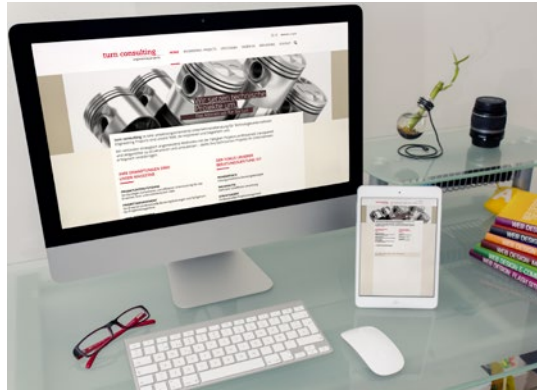
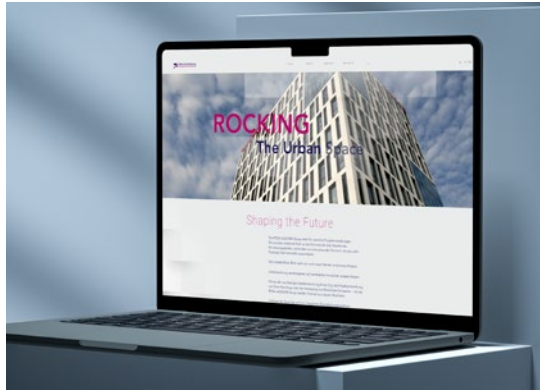
DER FOKUS UNSERER BERATUNGSLEISTUNG IST

- PRAGMATISCH**
Lösungsorientierte Beratungskonzepte
- NACHHALTIG**
Mehrwert schaffende Umsetzung
- STRUKTURIERT**
Professionelles Projektmanagement





CI Design
Logo Design
Webdesign
Branding



award
winning



Fachmedium des Jahres 2012 in der
Kategorie Konstruktion/Produktion/Industrie

Projekt atp edition
Art Director Deivis Aronaitis
Kunde Oldenbourg
 Industrieverlag GmbH, München



Bronze-Gewinner Mercury Excellence Awards 2011/2012

Projekt Allianz Vertriebsmagazin
Art Director Deivis Aronaitis
Kunde pr+co GmbH, München



**A W A R D
W I N N E R S**



2-facher Platin-Gewinner Spotlight Awards 2011

Projekt	Allianz Vertriebsmagazin
Art Director	Deivis Aronaitis
Kunde	pr+co GmbH, München



about



Deivis Aronaitis

1972
@ Vilnius, Litauen

2010
– **heute** selbständig mit eigener
Grafik-Design-Agentur im Herzen von München

2000
– **2010** Tätig als freiberuflicher
Art Director und Grafik Designer

Grafik Design
Art Direction
Kundenbetreuung
Projektleitung

Auszug der Projekte:

ROSA-ALSCHER Group
FLÜWO
EVO Deutschland
Monvest
MRSG
Die Magaziniker
Cornelsen Verlag
Marken Institut München
Deutscher Industrie Verlag
W&V Verlag
Redtec Publishing
Vogel Burda Communications
Hoffmann und Campe
Agentur Synektar
Agentur Schmid:Heilig

